

PROTOCOLO DE SEGURIDAD PARA VISITANTES

Lugar de desarrollo
Montería.

El Sistema de Gestión de Seguridad y Salud en el Trabajo de la Universidad de Córdoba propende por la existencia de condiciones seguras y saludables, promoviendo la cultura preventiva y del autocuidado mediante acciones orientadas al mejoramiento continuo del bienestar físico, mental y social de los visitantes y partes interesadas.

*Peligros a los que puedes estar expuestos al ingresar a nuestras instalaciones.....	pg 4.
1) Condiciones de seguridad	5.
2) Biológicos	6.
3) Químicos	7.
4) Fenómeno naturales	8.
*Recomendaciones básicas de seguridad.....	9.
*¿Qué hacer en caso de emergencias?.....	10
- En caso de incendio	10-11
- En caso de disturbios estudiantiles	12
- En caso de sismo	13
*puntos de encuentro.....	14
*Recursos para atención de emergencias.....	15-16

Peligros a los que puedes estar expuestos al ingresar a nuestras instalaciones



1). Condiciones de seguridad:

- Caídas al mismo y distinto nivel



- Contacto indirecto con la electricidad



- Accidentes de tránsito (por condición de peatón o conductor)



- Público (disturbios estudiantiles)



2) Biológico:

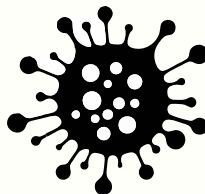
- Picaduras



- Mordeduras

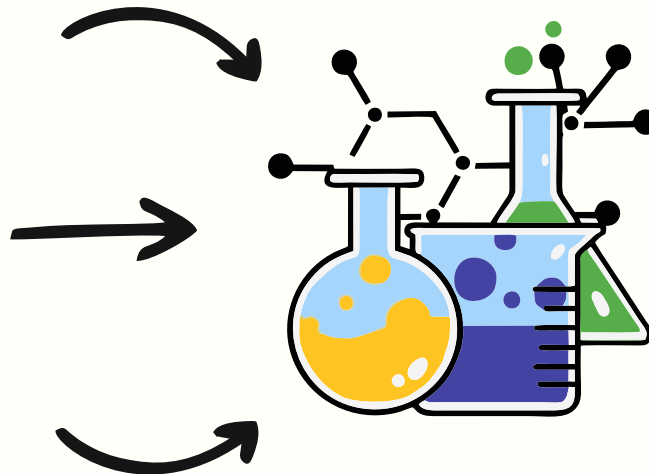


- Virus



3) Químico:

- Líquidos
- Nieblas
- Gases y vapores



4) Fenómenos naturales:

- Lluvias



- Inundaciones



- Vendavales



- Sismos



1. Seguir las indicaciones y recomendaciones del personal de seguridad.
2. Respetar la señalización de emergencia y avisos para su orientación y seguridad
3. Informar a los responsables de la visita, si identifica algún peligro, condición o comportamiento inseguro en las instalaciones para que este lo reporte al área de seguridad y salud en el trabajo de la Universidad.
4. Comunicar a los responsables de la visita, en caso de sufrir algún accidente o incidente.
5. Si se presenta una emergencia acaté las recomendaciones de los brigadistas y dirijase al punto de encuentro más cercano en caso de ser requerido.

Si se presenta alguna emergencia tenga en cuenta los procedimientos operativos normalizados detallados a continuación y que están contenidos en el Plan de prevención, preparación y respuesta ante emergencias y contingencias:

En caso de incendios:

- Mantenga la calma



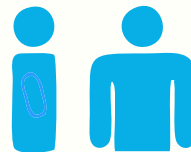
- Identifique la fuente del incendio



- De aviso al responsable de la visita o al guarda de seguridad



- Siga las instrucciones del personal capacitado, este atento a la señal de alarma.



- Humedezca un trapo húmedo y cubra nariz y boca



- Si el humo es denso arrástrese por el suelo



En caso de disturbios estudiantiles:

-Mantenga la calma



-Aléjese de los disturbios



-Busque un lugar cerca del área donde se encuentra el cual le brinde protección adecuada.



- Si es necesario evacuar seguir las indicaciones de los brigadistas o quienes apoyen la evacuación, atento a la señal de alarma.



En caso de sismo:

- Mantenga la calma



- Ubicarse en zonas seguras



- Seguir las ordenes de los
brigadistas



- Evacuar de forma ordenada, atento a la señal de alarma



- Dirigirse al punto de encuentro



En caso de emergencia ubique el punto de encuentro más cercano a su ubicación.

En la Universidad de Córdoba los puntos de encuentro están ubicados en:

1. Puerta de acceso entrada peatonal.
 2. Plazuela Edificio Bioclimático (frente edificio del UAES).
 3. Plazuela Facultad de Ciencias Agronómicas.
 4. Departamento de Ingeniería mecánica /Edificio de Ciencias básicas
 5. Parque Edificio de Matemática y Estadística
 6. CINPIC
 7. Biblioteca
 8. Cancha los Tamarindos
 9. Cancha de Microfútbol Polideportivo.
- Parqueadero Postgrados



Recursos de atención de emergencia.

- Brigadistas



- Botiquín



- Camillas



- Señalización de seguridad



- Desfibrilador externo automático (DEA)



- Extintores.



- Hidratante.

